

Gris : Platinas au sol - Existant
4 x 6 : Enrouleur
854 F 1001

Vert : Platinas au plafond - A créer
2 x 2 Poulie de renvoi
854 F 3101

Gris : Platinas au sol - A créer
2 x 2 : Cabestan
854 F 5001

Vert : Platinas au plafond - Existant
4 x 4 Compensateur
854 F 3201

Gris : Platinas au sol - Existant
2 x 2 : Cabestan
854 F 5003

Gris : Platine au sol - Existant
1 x 1 : Poulie de pont PLT
854 F 4302

Rouge : Platinas non utilisées
A supprimer

Vert : Platinas au plafond - Existant
4 x 4 Trancannage
dont 4 à déplacer : Enrouleur acier
854 F 2001

Gris : Platinas au sol - A créer
2 x 2 : Cabestan
854 F 5002

Gris : Platine au sol - Existant
1 x 1 : Poulie de pont AR
854 F 4301

Vert : Platinas au plafond - A modifier
1 + 1 Poulie de renvoi
854 F 3301

Gris : Platine au sol - Existant
1 x 1 : Poulie horizontale
854 F 4201

Gris : Calage au sol - A créer
2 + 2Sym : Chassis amovible cabestan
854 F 5004


Gris : Platine au sol - A créer
1 x 1 : Poulie horizontale
854 F 4202

Gris : Plots au sol - A modifier
1 x 4 : Soutien tourniquet

Gris : Platine au sol - Existant
1 x 1 : Tourniquet
854 F 4001

* NOTICE : Information herein presented is confidential, proprietary information of KLEY-FRANCE. Any person accepting this information is required to accept the same in confidence, to agree to make no disclosure, use or duplication thereof except as authorized by K-F and to return the same on request.

2	07/07/2025	Suite lignage du cable dans les appareils Ajout cales cabestan (Folio 2)et Amortisseur (Folio 3)	DCO	CGU	OPO
1	05/05/2025	Installation tolerances added (page 2-3)	MGU	JLS	YBE
0	10/01/2025	Bon pour fabrication	GPL	DCO	YBE
A	13/11/2024	Etablissement du plan	GPL	-	-
REV.	DATE	MODIFICATION	AUTHOR	CHECKED	APPROVED



LIFTING SOLUTIONS

Immeuble Le Concorde
4, rue Jacques Daguerre
92500 RUEIL-MALMAISON (F)
TEL: +33 (0) 1.41.39.86.70
www.kleyfrance.fr

PROJECT

57-IFR-23

Treuil Grand Fond N/O Pourquoi Pas ?

TITLE

Carlingage

SCALE

1:50

SIZE

A2

NUMBER

854 F 0000

CUSTOMER REF:

Jouvence du N/O « Pourquoi Pas »

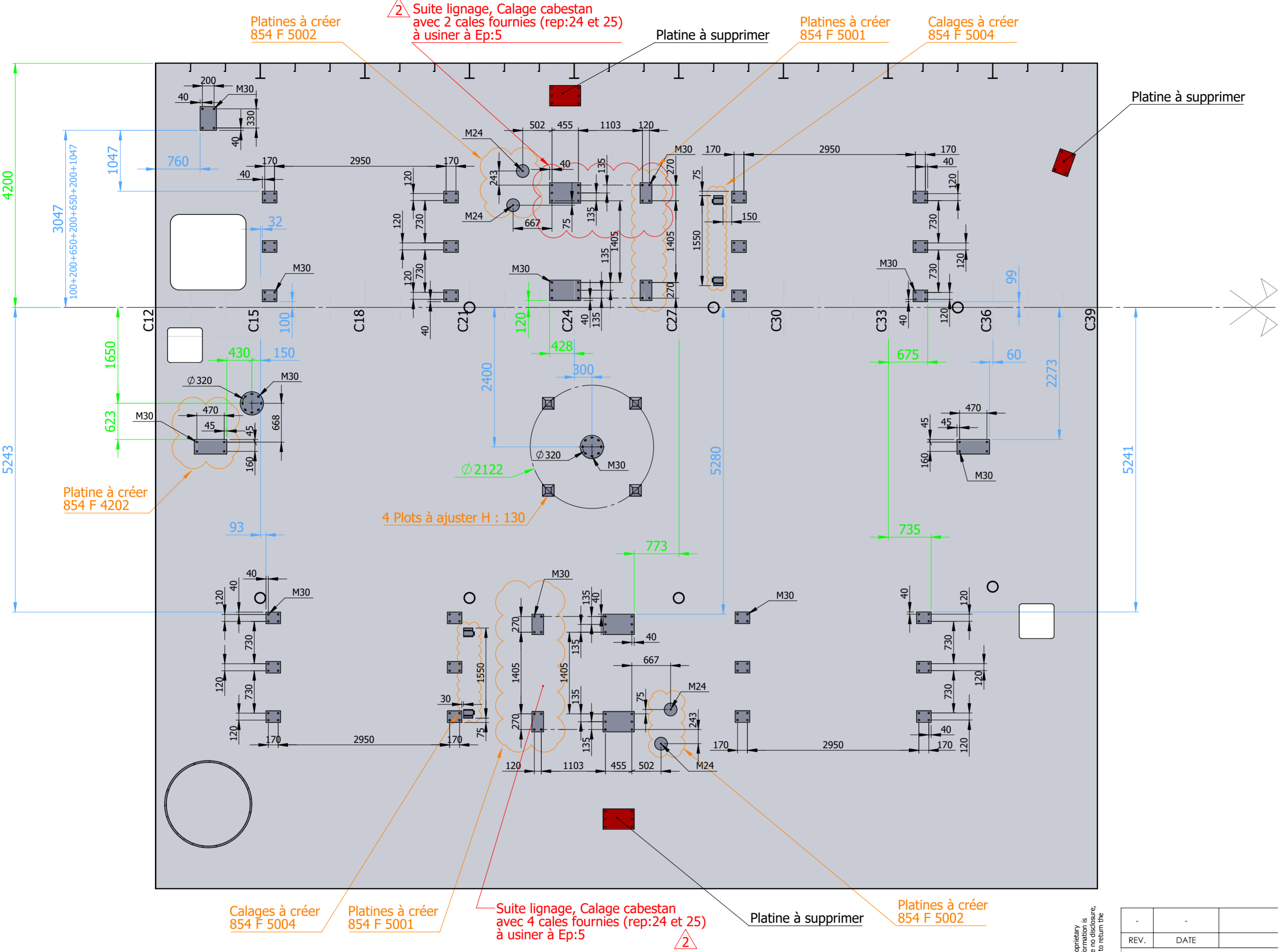
SHEET

1

OF

3

FLOOR SEATINGS



Dimensions issued from 3D KF. Thickness of shims : 55

Dimensions written in colour (red and blue) : from dwg ALSTOM D11T010-E

In blue : KF dimensions corresponding to dwg ALSTOM D11T010-E. Installation tolerances : +/- 3mm

In red : KF dimensions not included in dwg ALSTOM D11T010-E. Installation tolerances : +/- 3mm

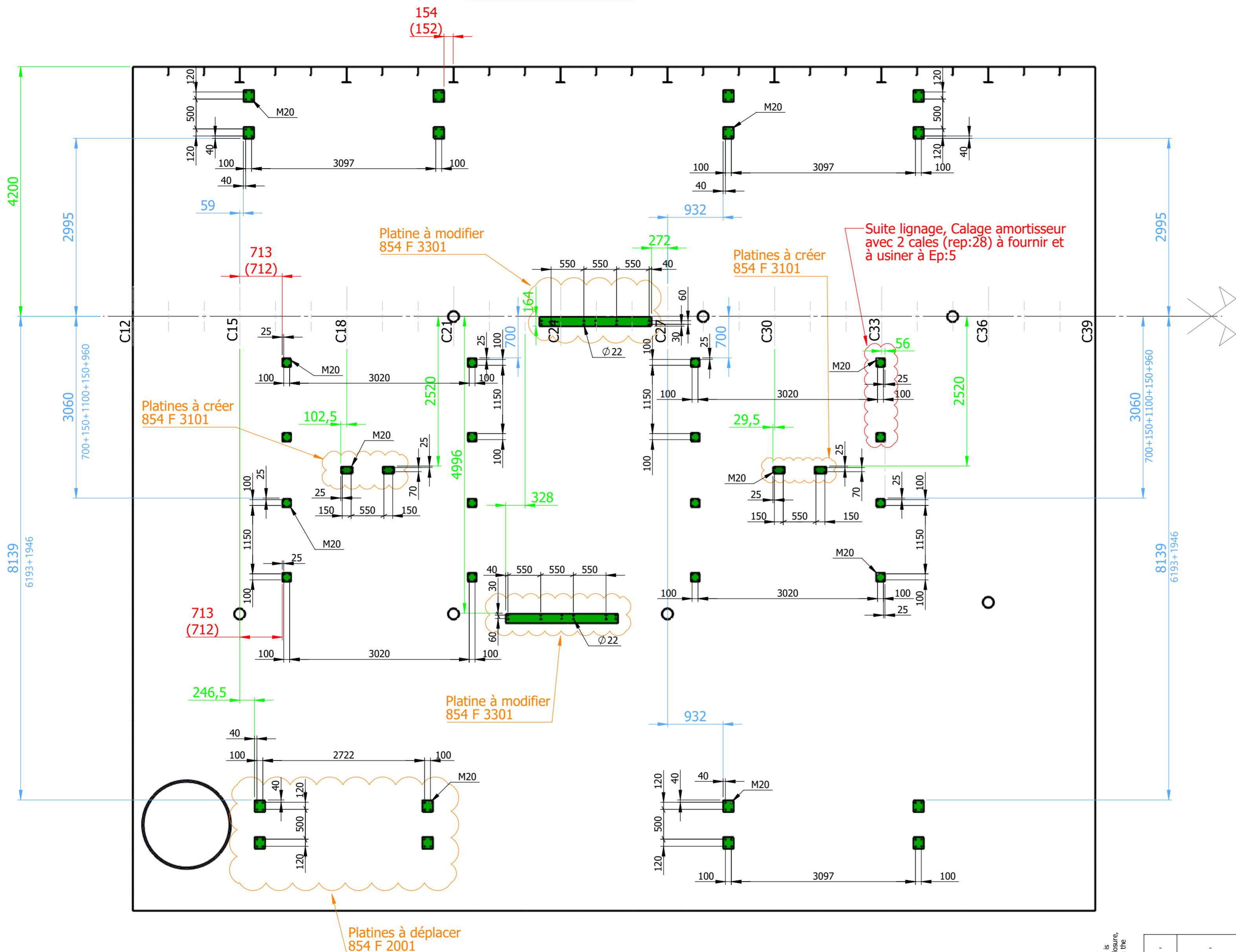
In green : KF dimensions not mentioned in dwg ALSTOM D11T010-E. Installation tolerances : +/- 3mm

In black : Additional KF dimensions. Tolerances as per standard ISO 2768 mK

* NOTICE : Information herein presented is confidential, proprietary information of KLEY-FRANCE. Any person accepting this information is required to accept the same in confidence, to agree to make no disclosure, use or duplication thereof except as authorized by K-F and to return the same on request.

-	-	Voir Feuille1	-	Voir Feuille1	Voir Feuille1
REV.	DATE	MODIFICATION	AUTHOR	CHECKED	APPROVED
PROJECT			57-IFR-23		
Kleyfrance			Treuil Grand Fond N/O Pourquoi Pas ?		
LIFTING SOLUTIONS			Carlingage		
Immeuble Le Concorde 4, rue Jacques Daguerre 92500 RUEIL-MALMAISON (F) TEL: +33 (0) 1.41.39.86.70 www.kleyfrance.fr			SCALE	SIZE	NUMBER
			1:50	A2	854 F 0000
CUSTOMER REF:			Jouvence du N/O « Pourquoi Pas »		
			SHEET 2 OF 3		


CEILING SEATINGS



Dimensions issued from 3D KF. Thickness of shims : 45; Except plates to modify as per 854 F 3301, thk : 25

Dimensions written in colour (red and blue) : from dwg ALSTOM D11T010-E
 In blue : KF dimensions corresponding to dwg ALSTOM D11T010-E. Installation tolerances : +/- 3mm
 In red : KF dimensions not included in dwg ALSTOM D11T010-E. Installation tolerances : +/- 3mm
 In green : KF dimensions not mentioned in dwg ALSTOM D11T010-E. Installation tolerances : +/- 3mm

In black : Additional KF dimensions. Tolerances as per standard ISO 2768 mK

-	-	Voir Feuille1	-	Voir Feuille1	Voir Feuille1
REV.	DATE	MODIFICATION	AUTHOR	CHECKED	APPROVED
 <p>Kleyfrance LIFTING SOLUTIONS</p>		<p>PROJECT</p> <p><u>57-IFR-23</u></p> <p><u>Treuil Grand Fond N/O Pourquoi Pas ?</u></p>			
		<p>TITLE</p>			
		<p>Immeuble Le Concorde 4, rue Jacques Daguerre 92500 RUEIL-MALMAISON (F) TEL: +33 (0) 1.41.39.86.70 www.kleyfrance.fr</p>			
CUSTOMER REF:		SCALE	SIZE	NUMBER	
		1:50	A2	854 F 0000	
Jouvence du N/O « Pourquoi Pas »				SHEET	3 OF 3